



Réunion d'ouverture de la concertation
préalable au **projet 'ReLieVe' d'usine de
recyclage de batteries**

13 mars 2024



Co-funded by the European Union
Emissions Trading System
Innovation Fund

Rafaël PONCE

*Directeur général adjoint à
l'attractivité économique et à
l'emploi*

*Communauté Urbaine de
Dunkerque*



Ordre du jour

- 01** Accueil
- 02** Le rôle des garants
- 03** Les modalités de la concertation
- 04** Présentation du projet ReLiVe



Julien MASSON

Directeur de la stratégie

Eramet

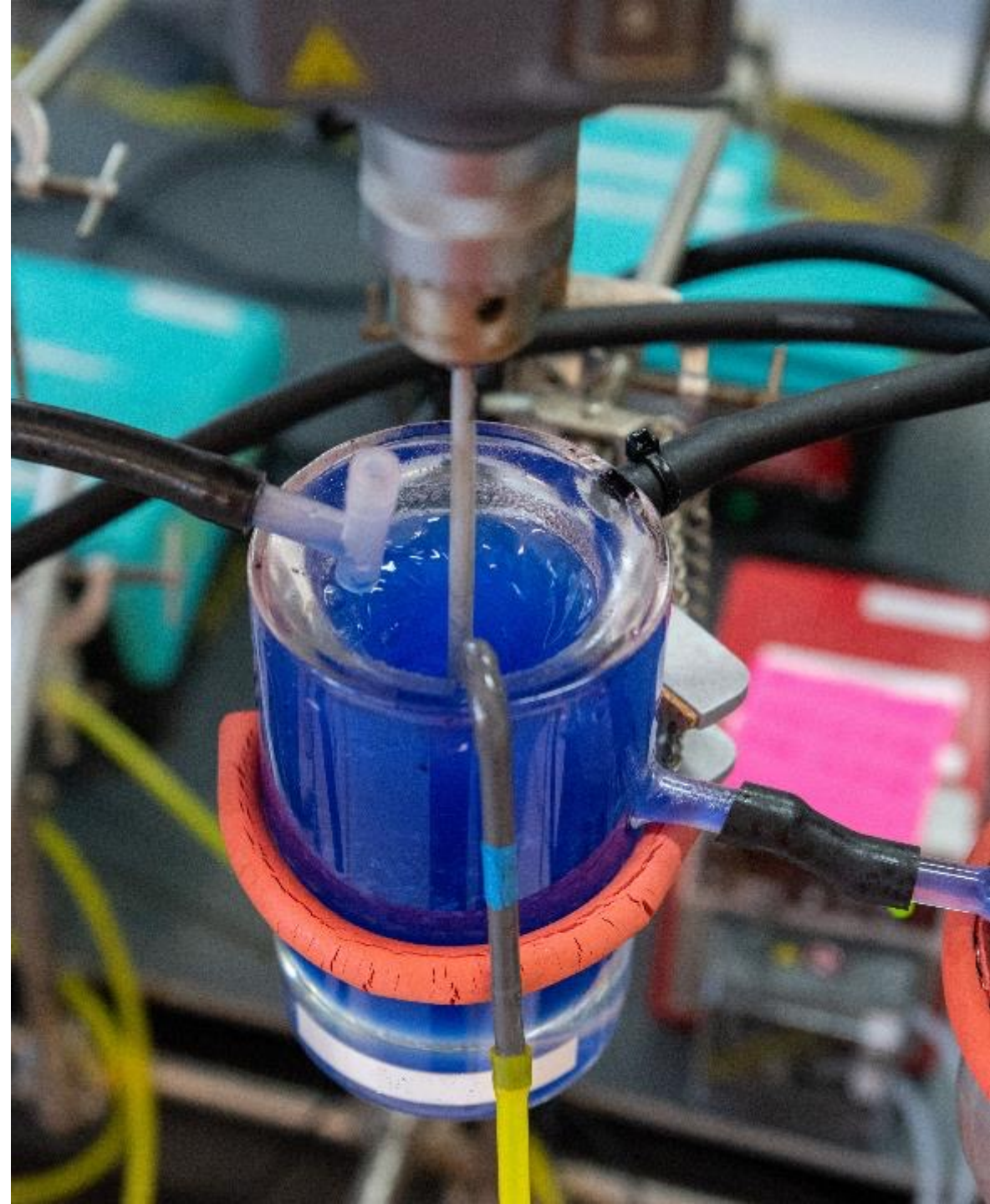


LE RÔLE DES GARANTS

Jean-Luc RENAUD &

Jean Raymond WATTIEZ

*Garants de la Commission nationale
du débat public*



La Commission Nationale du débat Public : qu'est-ce que c'est ?

AUTORITÉ

*Habilitée à prendre
des décisions en son
nom propre*



ADMINISTRATIVE

Institution publique



INDÉPENDANTE

*Ne dépend ni des
responsables des
projets, ni du pouvoir
politique*



La CNDP défend un droit :

“ *Toute personne a le droit [...] **d'accéder aux informations** relatives à l'environnement détenues par les autorités publiques et de **participer à l'élaboration** des décisions publiques ayant une incidence sur l'environnement.*

”

Article 7 de la Charte de l'Environnement – rendue constitutionnelle en 2005

Les 6 principes de la CNDP :



INDÉPENDANCE
Vis-à-vis de toutes
les parties prenantes



NEUTRALITÉ
Par rapport au projet



TRANSPARENCE
Sur son travail,
et dans son exigence vis-à-vis
du responsable du projet



ARGUMENTATION
Approche qualitative
des contributions,
et non quantitative



ÉGALITÉ DE TRAITEMENT
Toutes les contributions
ont le même poids,
peu importe leur auteur



INCLUSION
Aller à la rencontre
de tous les publics

Le rôle des garants :

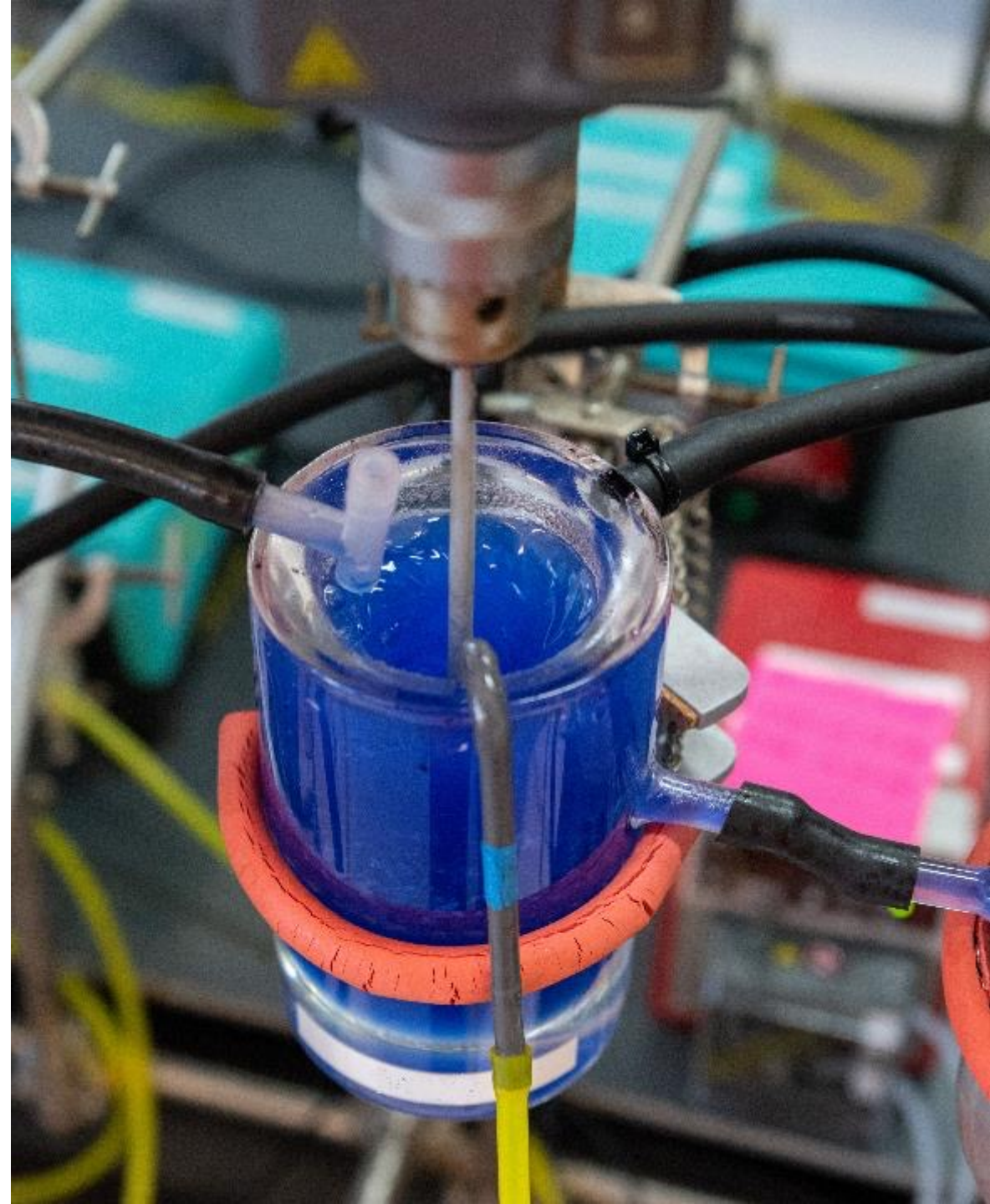
- **La Commission Nationale du Débat Public (CNDP)** est une autorité administrative indépendante chargée de l'information et de la participation du public aux décisions ayant un impact sur l'environnement.
- **L'objectif de la concertation** : débattre de l'opportunité, des caractéristiques et des enjeux du projet.
- **Le rôle des garants**, bras armé de la CNDP pour les concertations :
 - ▶ veiller à la qualité et à la sincérité de l'information ;
 - ▶ recommander le meilleur dispositif possible d'information, de mobilisation et de participation ;
 - ▶ observer la façon dont la concertation se déroule ;
 - ▶ rappeler si nécessaire le cadre ou les règles de la concertation ;
 - ▶ rendre compte.

LES MODALITÉS DE LA CONCERTATION PRÉALABLE

Ana MYLONAS

Cheffe de projet

2Concert



Les modalités de la concertation

7 semaines de concertation

- Du 4 mars au 20 avril 2024
- 3 réunions publiques, 2 ateliers de travail et 3 débats mobiles

Le périmètre de la concertation : 17 communes de la Communauté Urbaine de Dunkerque



Rencontres de proximité n°1

Centre commercial Auchan,
Grande-Synthe

Mercredi 6 mars, 14h-17h

Rencontres de proximité n°2

Mairie de Fort-Mardyck (permanence)

Jeudi 14 mars, 9h-12h

Atelier de travail n°1

L'intégration du projet sur le territoire
(mesures compensatoires écologiques,
impacts et nuisances, protection de la santé,
sécurité industrielle, questions migratoires)

Salle Coluche (annexe Lucien Demagny),
65 Rue des Manoirs, Loon Plage

Mercredi 3 avril, 18h

Atelier de travail n°2

Les questions d'emploi et de formation
sur le territoire (recrutement,
phase chantier, phase exploitation)

Salle des Commissions, Communauté
urbaine de Dunkerque, Quai des
Hollandais (Pertuis de la Marine),
Dunkerque

Mardi 9 avril, 18h

Clôture de la concertation

Samedi 20 avril

Ouverture de la concertation

Lundi 4 mars

Réunion publique d'ouverture

Salle des Commissions,
Communauté urbaine de Dunkerque,
Quai des Hollandais (Pertuis de la Marine),
Dunkerque

Mercredi 13 mars, 18h

Réunion thématique Les enjeux de souveraineté industrielle de la filière batterie

Université du Littoral Côte d'Opale
(Campus de Dunkerque),
220 av. de l'Université, Dunkerque

Mardi 19 mars, 18h

Rencontres de proximité n°3

Gare SNCF de Dunkerque

Jeudi 4 avril, 9h-12h

Réunion publique de synthèse

Salle Coluche (hall), 65 rue des Manoirs,
Loon Plage

Mardi 16 avril, 18h

Les outils d'information

- **Dossier de concertation** et **synthèse du dossier** en version numérique et en version papier
- **Site internet de la concertation** : www.relieveproject.eu
- **Dépliants d'information** :
 - **Distribués** aux habitants de Mardyck, Fort-Mardyck, Dunkerque, Loon-Plage, Grande-Synthe
 - **Mis à disposition** dans les mairies du périmètre de la concertation, dans les **14 maisons de quartier** de Dunkerque et à la Maison écologique de Grande-Synthe
- **Affiches distribuées** dans les commerces de proximité de Mardyck, Fort-Mardyck, Dunkerque, Loon-Plage et Grande-Synthe
- **Exposition du projet** mobile à chaque temps d'échange



Les outils de participation

- **Formulaire de participation sur le site internet de la concertation** : www.reliefeproject.eu
- **Registre papier mis à disposition** dans les mairies de Mardyck, Fort-Mardyck, Dunkerque, Loon-Plage, Grande-Synthe et au siège de la Communauté Urbaine de Dunkerque
- Lors des **temps d'échange**
- **Auprès du maître d'ouvrage** concernant les modalités du projet
- **Auprès des garants de la CNDP** concernant les modalités de la concertation :

MM Jean-Luc RENAUD et Jean-Raymond WATTIEZ :
concertation-relieve@garant-cndp.fr

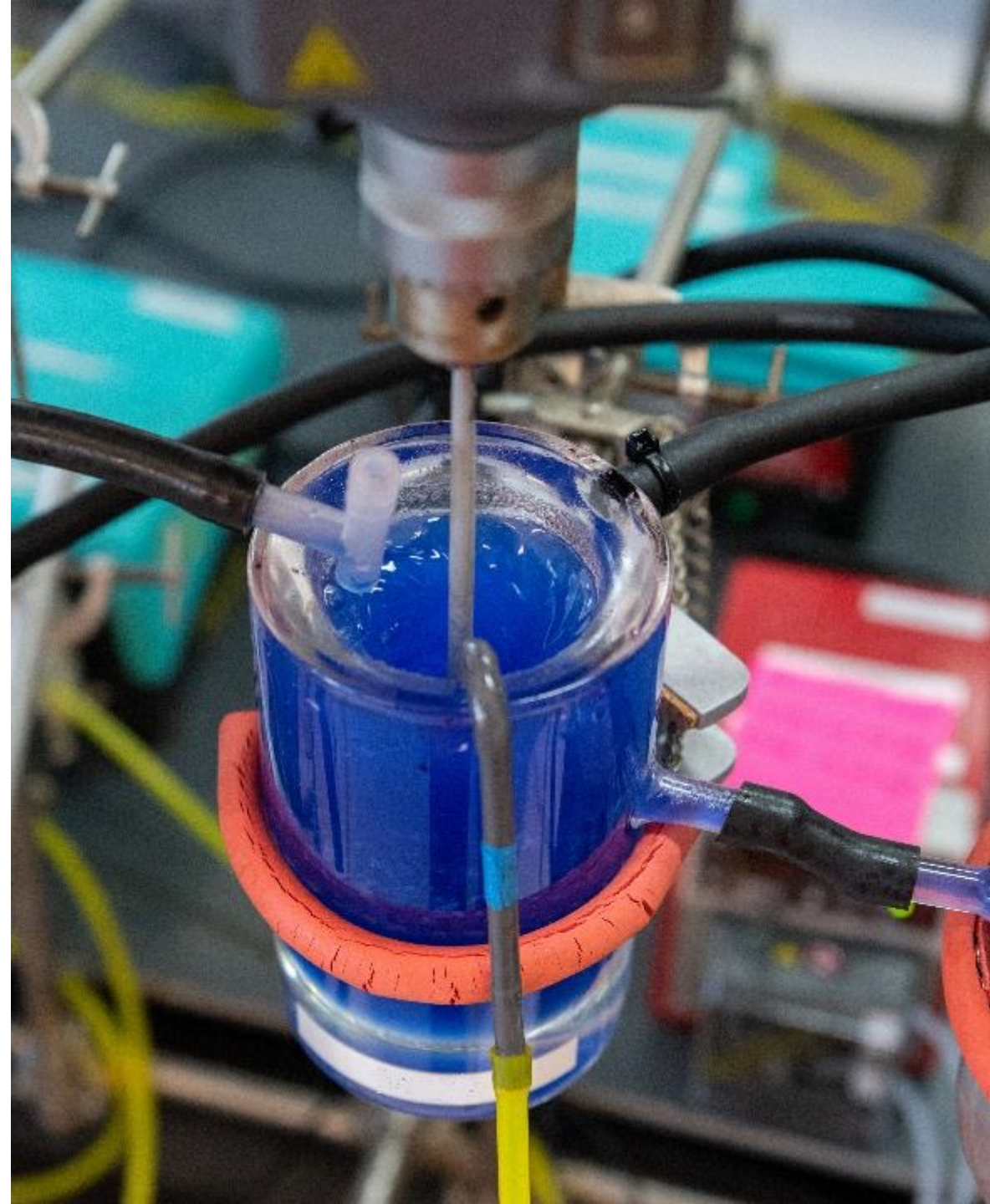


À l'issue de la concertation

- **Bilan des garants**
- **Enseignements** de la concertation, **mesures** à mettre en œuvre



QUESTIONS RÉPONSES



LE PROJET

Julien MASSON

Directeur de la stratégie

Eramet



Le porteur du projet

Un acteur mondial dans la **valorisation des métaux**: manganèse, nickel, ilménite et zircon.

Des développements dans les métaux stratégiques pour la **transition énergétique** : lithium, nickel, cobalt.

Un **engagement RSE** qui conjugue performance opérationnelle de nos activités et progrès continu sur le plan environnemental et sociétal.

Feuille de route RSE "Act for positive mining" 2024 – 2026 : créer, partout où cela est possible, un impact positif pour les parties prenantes et l'écosystème du Groupe, en promouvant une approche positive et responsable en interne, axée sur l'amélioration continue des pratiques.

10 700
employés

16
sites miniers
et industriels

3,8Md€
de chiffre d'affaires

16
pays



Co-funded by the European Union

Emissions Trading System
Innovation Fund

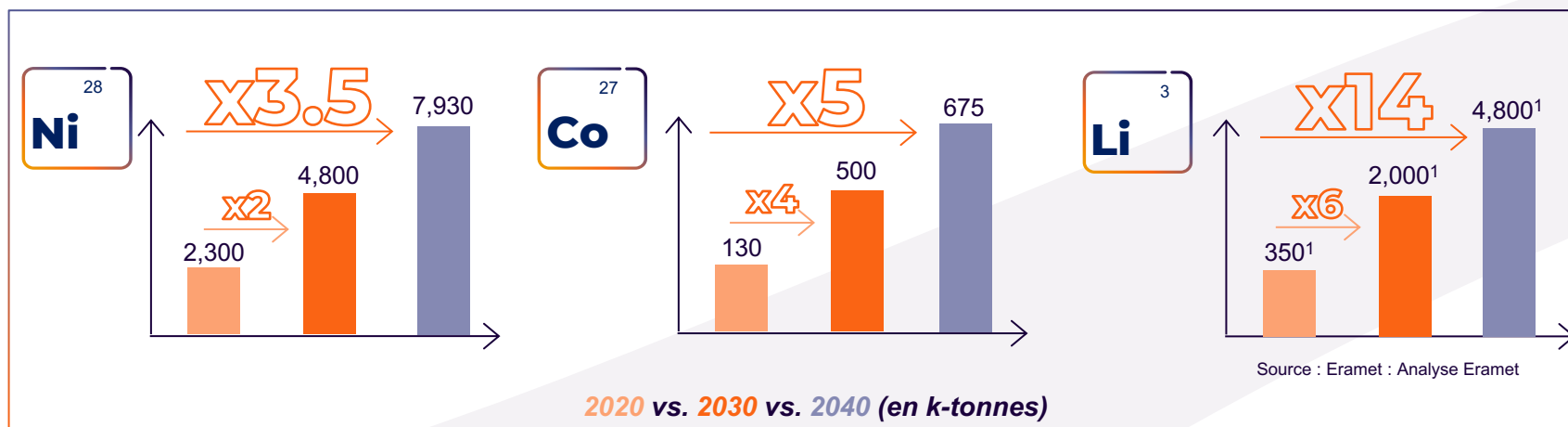
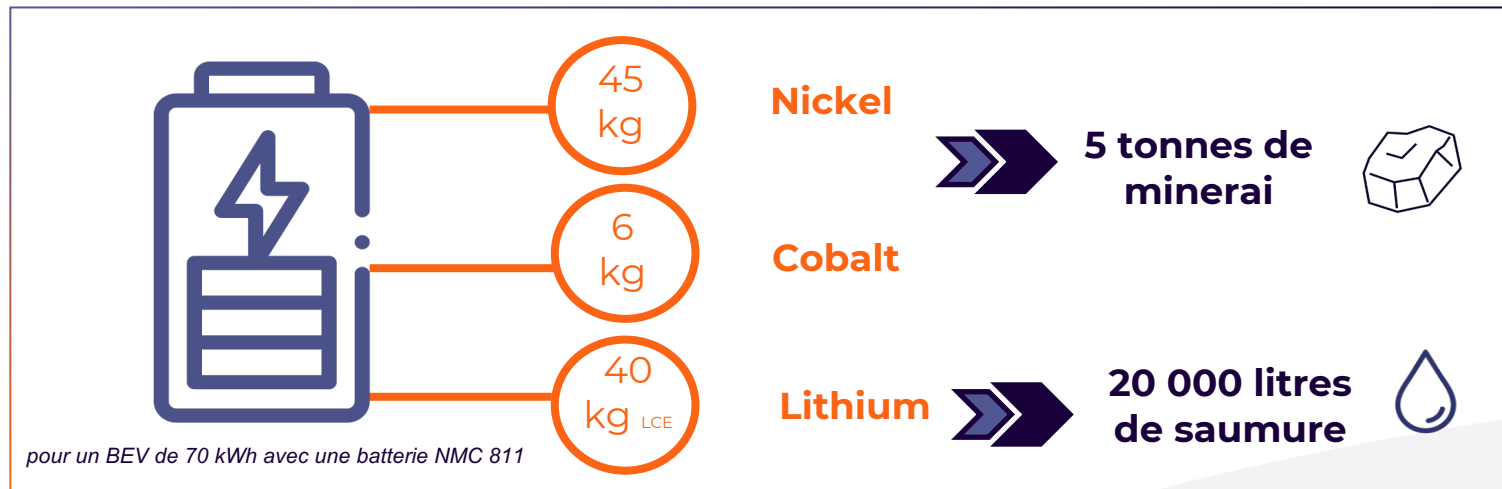


Une présence industrielle sur les cinq continents



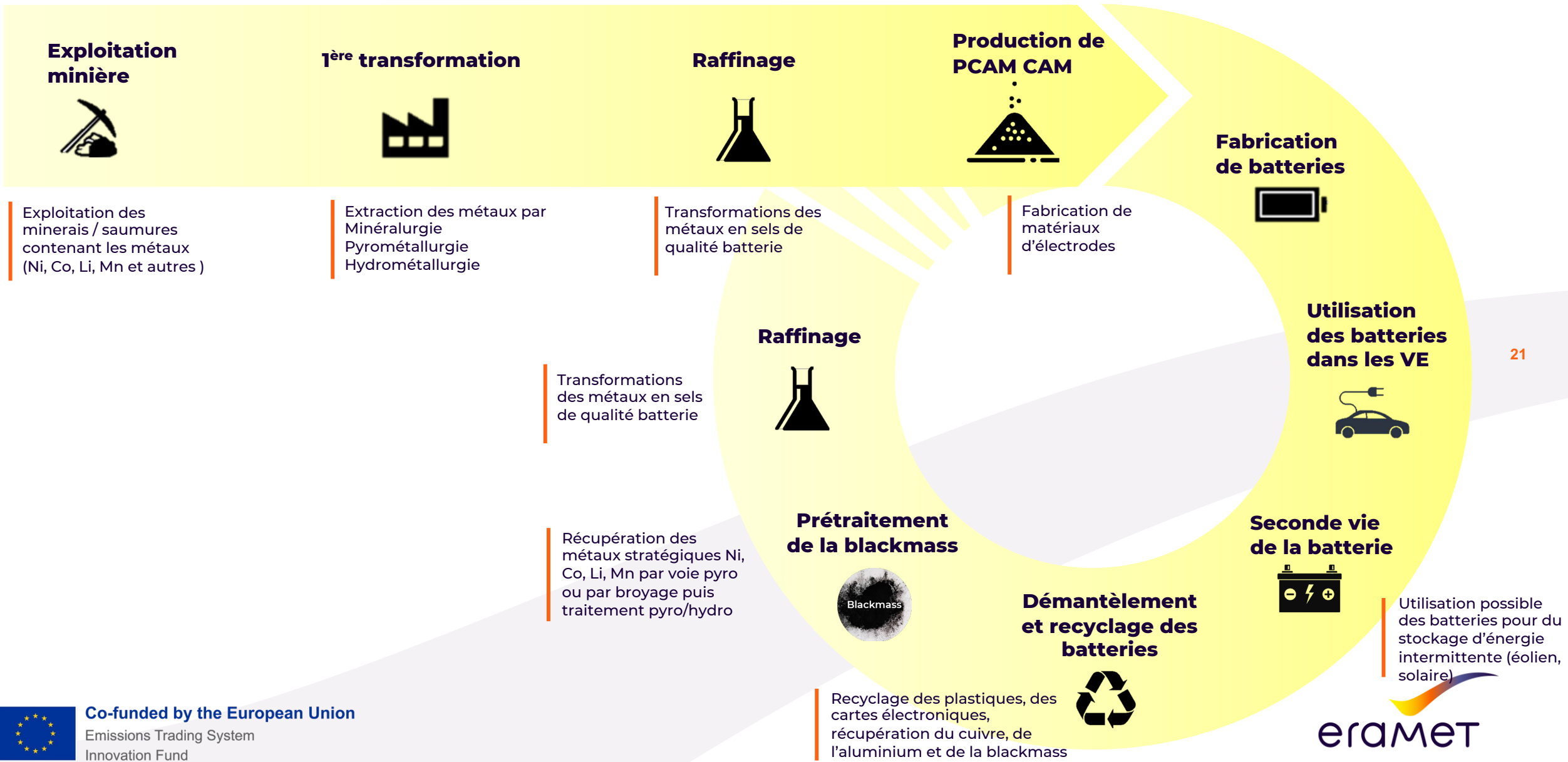
La composition des batteries électriques de véhicules électriques

**LES BATTERIES DES V-E
NÉCESSITENT DES
QUANTITÉS
IMPORTANTES DE
MATIÈRES PREMIÈRES**

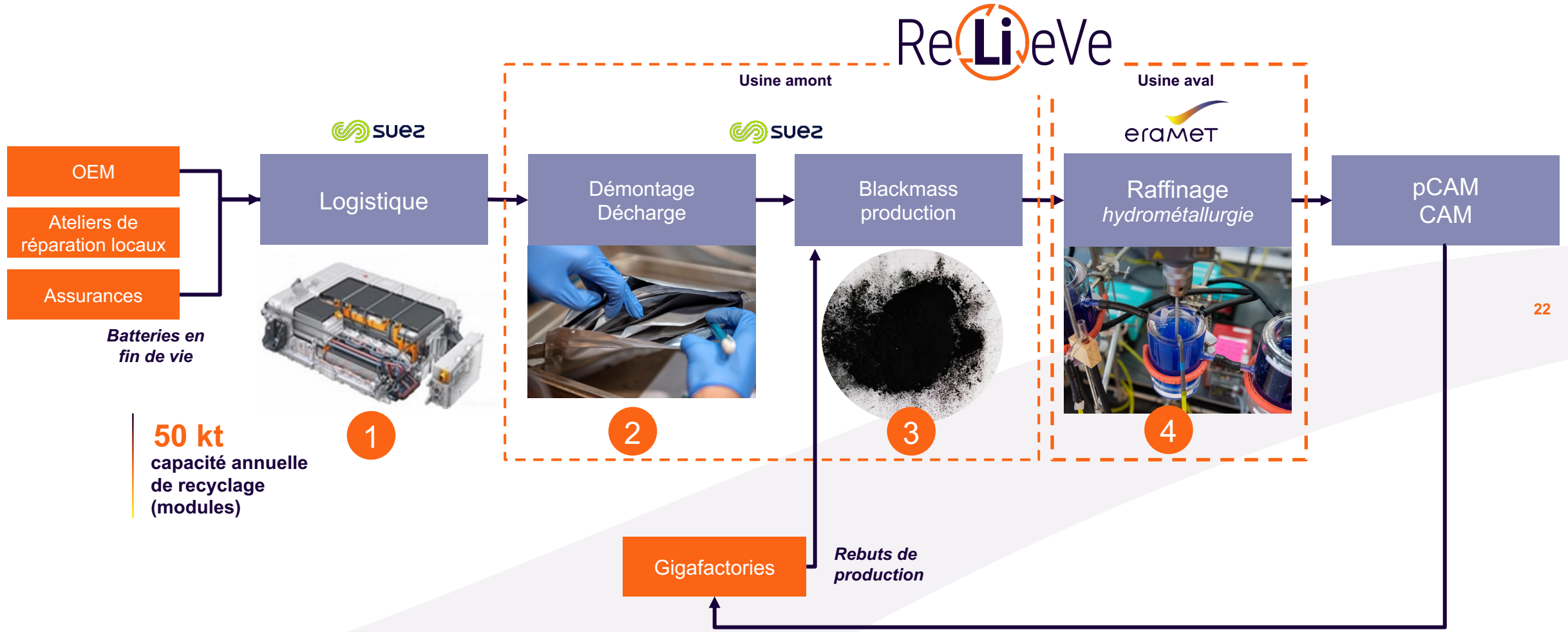


**LA DEMANDE MONDIALE
EN MÉTAUX POUR
BATTERIES VA EXPLOSER
AU COURS DES DEUX
PROCHAINES DÉCENNIES**

La chaîne de valeur des métaux, de l'extraction minière au recyclage des batteries



ReLieVe : un projet intégré couvrant la chaîne de valeur du recyclage des batteries de VE en Europe



Une usine pilote à Trappes

OBJECTIFS :

- Gérer des opérations préindustrielles continues
- Former des équipes et produire des solutions et des sels en vue d'une qualification commerciale
- **Echelle de l'usine de démonstration**
1/1000 de la future usine
- **Démarrage** des opérations de l'usine de démonstration à Trappes (78) **en janvier 2024**



PRÉSENTATION DU PROJET RELIEVE

Frédéric MARTIN

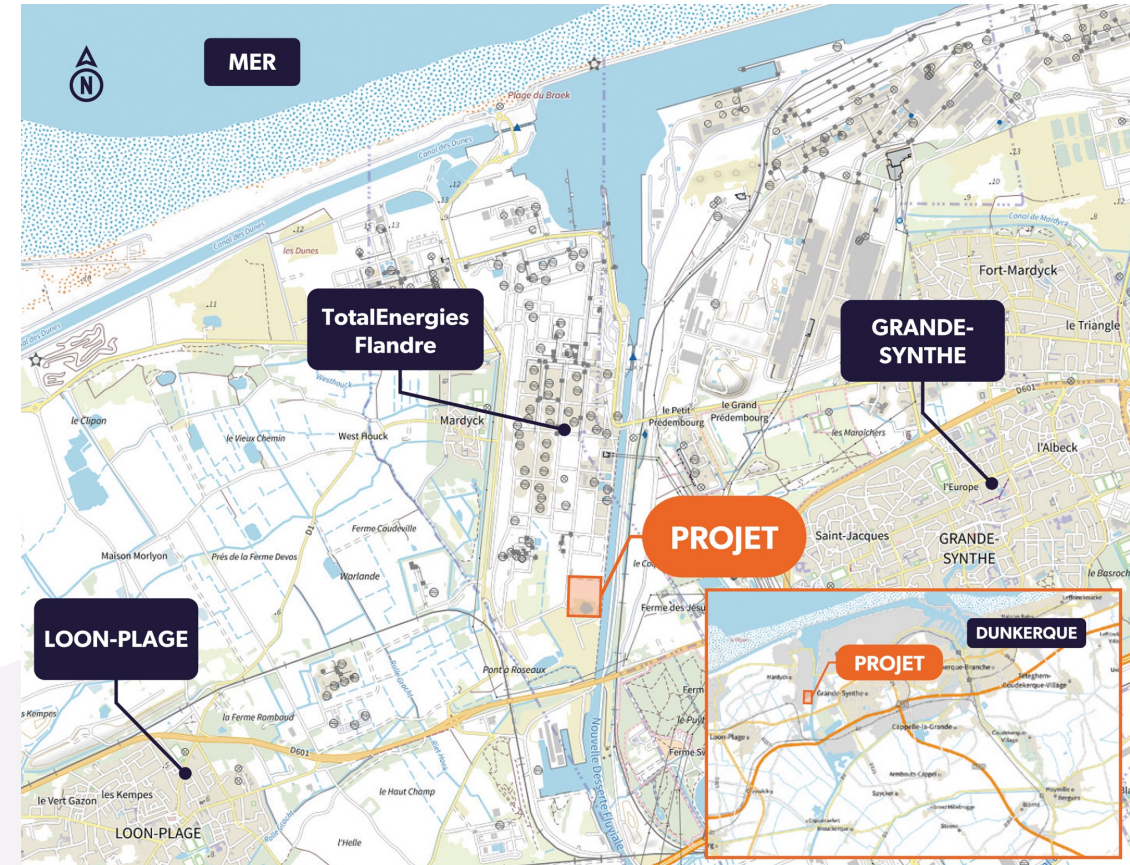
*Directeur du projet Recyclage Batteries
Eramet*



Le projet ReLieVe

SES PRINCIPALES CARACTÉRISTIQUES :

- **Construction d'une usine d'hydrométallurgie d'extraction et d'affinage** des métaux stratégiques contenus dans la blackmass (nickel, cobalt, lithium)
- **13 hectares** d'emprise foncière, au sein du Grand port maritime de Dunkerque (GPMD)
- **Capacité de traitement de 200 000 voitures / an** soit 25 000 tonnes de blackmass / an
- Une ICPE classée **SEVESO seuil haut**



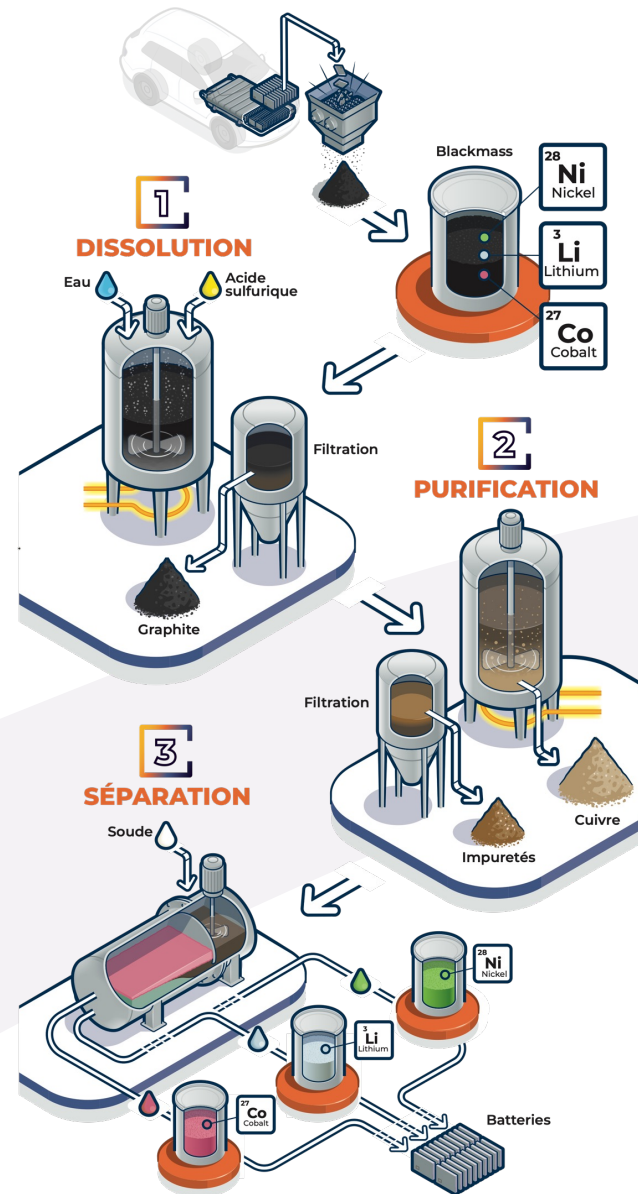
Les grandes étapes du process

L'usine est alimentée en blackmass, une poudre noire, qui contient des matériaux stratégiques indispensables aux batteries : le **lithium**, le **cobalt**, le **nickel**.

LES DIFFÉRENTES ÉTAPES DU PROCÉDÉ :

1. **Dissolution** des composants solubles et extraction des métaux stratégiques contenus dans la blackmass
2. **Purification** et **isolement** des métaux d'intérêt
3. **Séparation** du cobalt, lithium, nickel par un procédé d'extraction par solvant

→ Production de **solutions de sulfate de cobalt et de sulfate de nickel et d'un sel d'hydroxyde de lithium** qui serviront à la production de nouvelles batteries.



La composition de l'usine ReLiVe

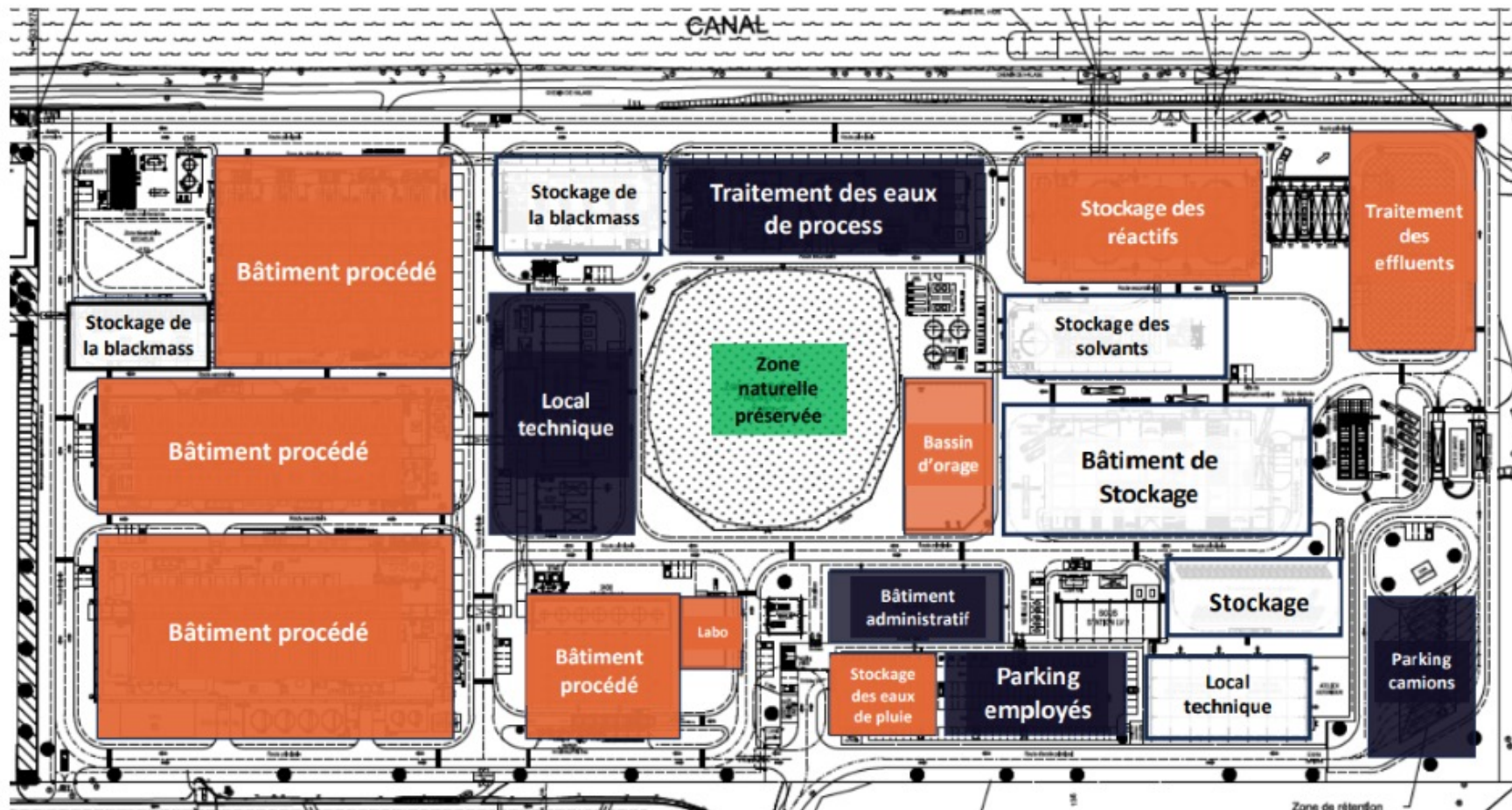


Schéma préliminaire d'implantation de l'usine – Janvier 2024



Localisation du site le long du canal du Bourbourg

Les principaux impacts potentiels identifiés

BIODIVERSITÉ

- Mise en place **de la procédure ERC**
- **Etude d'état Initial** menée par ECOSPHERE en 2023-2024 sur les 4 saisons
- Identification **des milieux et espèces impactés**

TRAFIC

- Approvisionnements **par voie routière** (environ **50** camions/jour)
 - Réflexion sur le développement du transport **fluvial** et de **transports alternatifs** (transporteur en masse inter-usine)
- Réduction escomptée du trafic de près de **20** camions/jours

EAU

- Choix des **meilleures technologies** minimisant les rejets
- **Recyclage** de l'eau en boucle fermée (jusqu'à 50)
- **Récupération** de l'eau de pluie (jusqu'à 40%)
- **Traitement des eaux** avant rejet dans le milieu naturel (eaux de process, eaux de voiries)

AIR

- **Filtration des poussières**
- **Traitement des effluents gazeux** avant rejet dans l'air

CO-PRODUITS

- Maximisation de la **revalorisation** vers d'autres industries des matières créées non utiles dans notre filière
- Groupes de travail pour identifier des industriels preneurs de nos co-produits

DECHETS

- Gestion des **déchets** qui seront orientés vers des filières de traitement autorisées
- Caractérisation des déchets : en cours en fonction des résultats de l'usine de démonstration

Les enjeux socio-économiques

Contribution au Cluster
de la batterie du V-E

Développement de la
filière du véhicule
électrique en France

Retombées fiscales pour
les collectivités locales

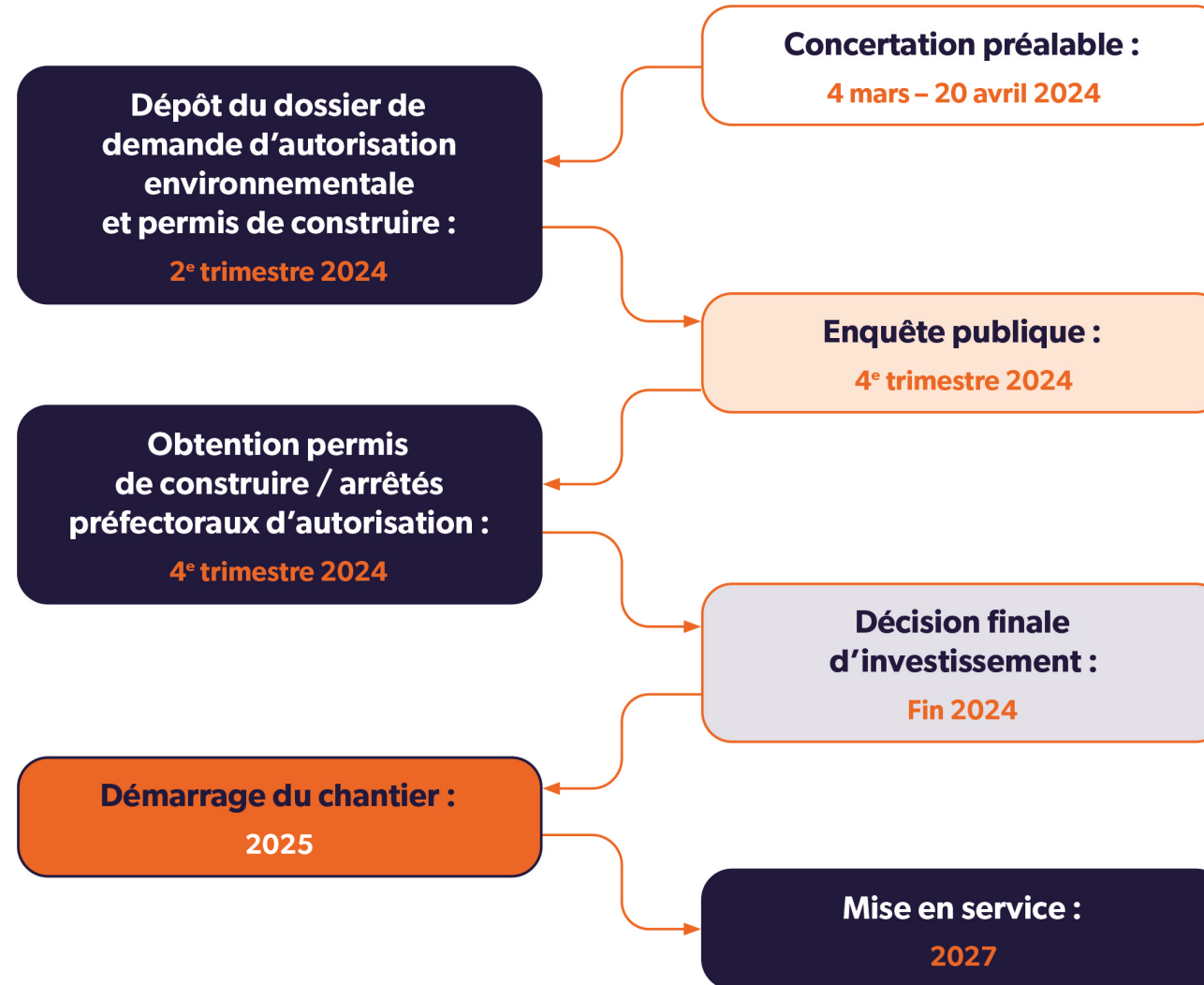
Des centaines d'emplois
directs créés en phase
d'exploitation

Entre 100 et 200 emplois
indirects

500 personnes
mobilisées en phase de
construction



Le calendrier prévisionnel du projet



QUESTIONS RÉPONSES

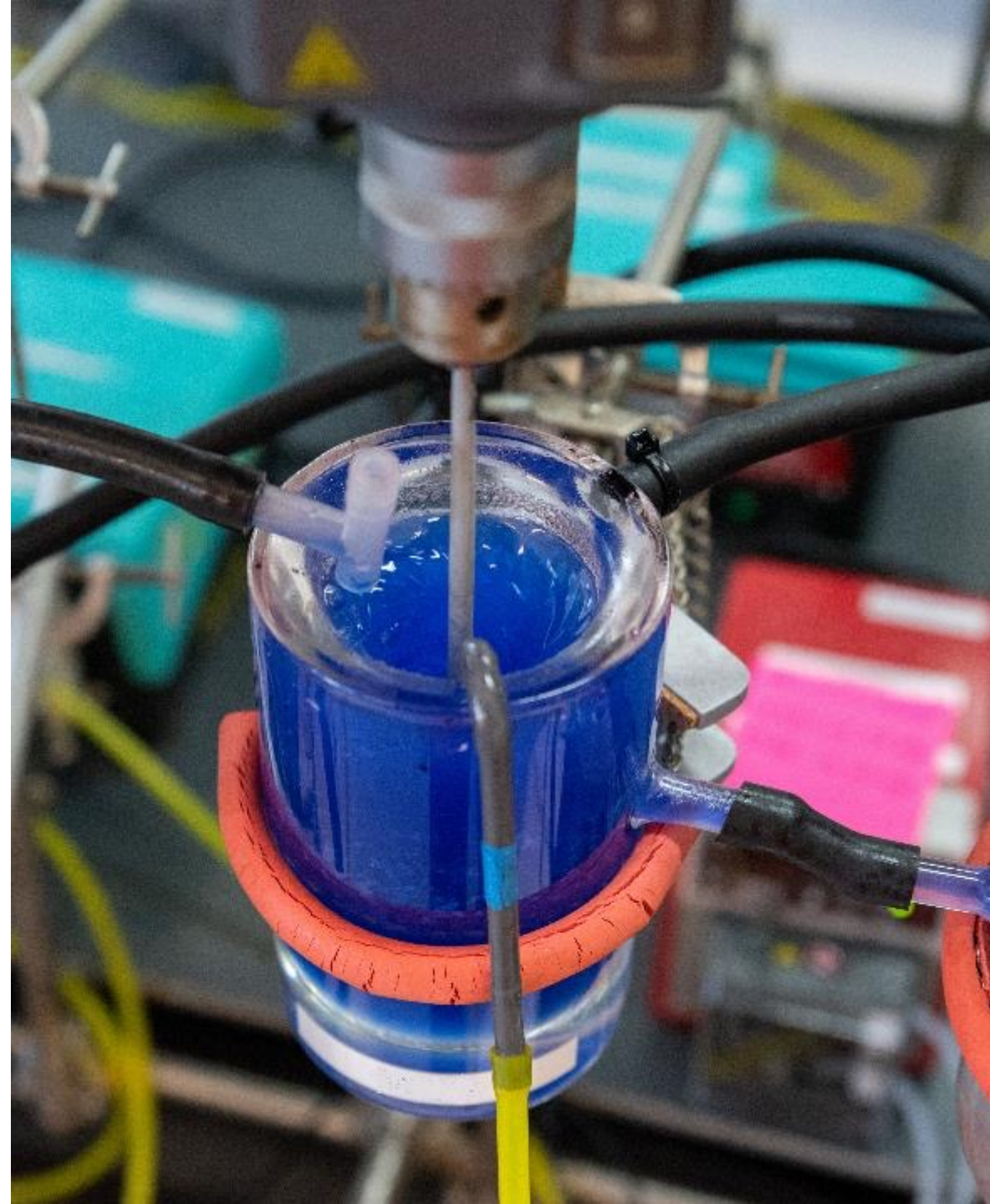


CONCLUSION

Frédéric MARTIN

*Directeur du projet Recyclage
Batteries*

Eramet

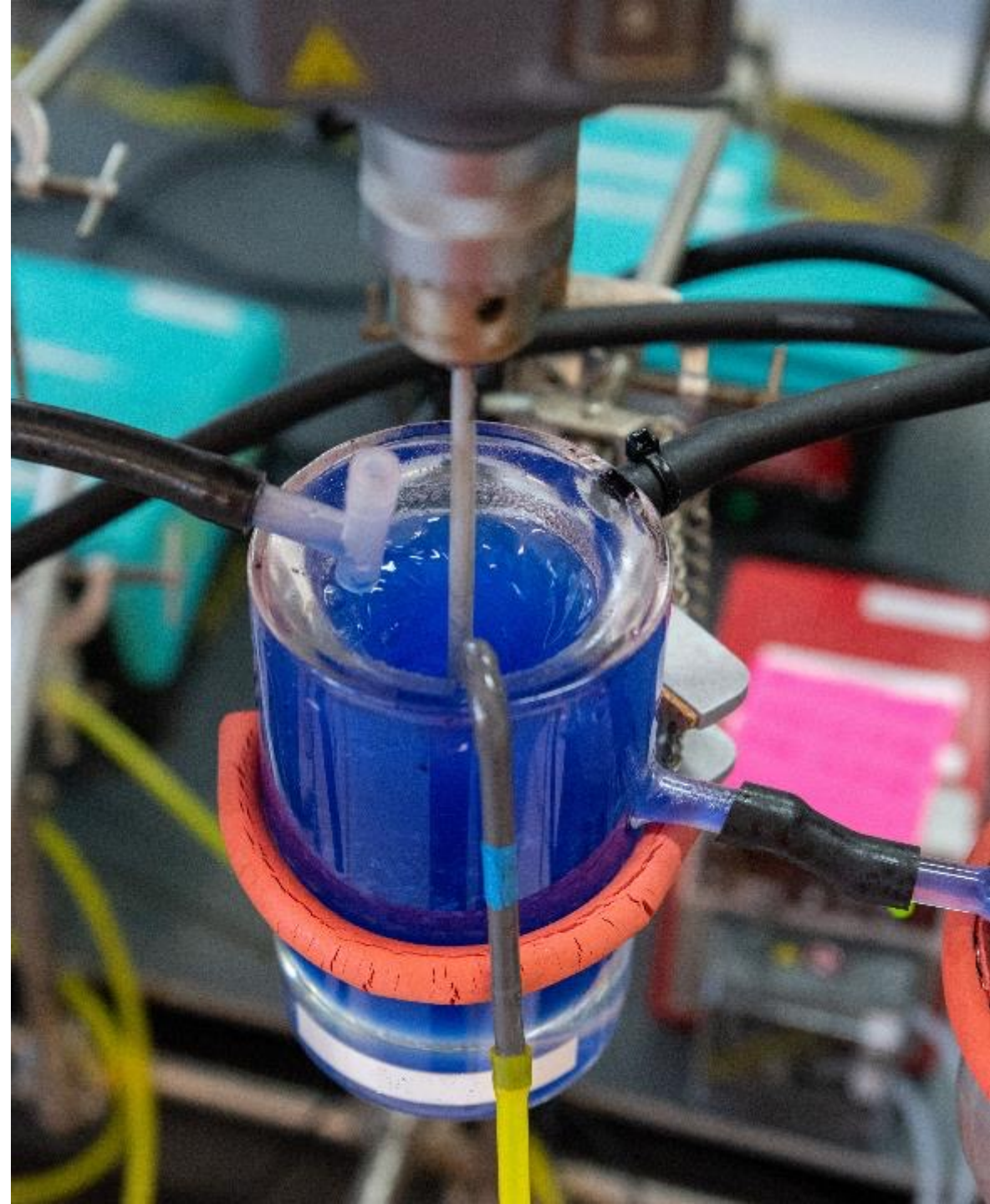


CONCLUSION DES GARANTS

Jean-Luc RENAUD &

Jean Raymond WATTIEZ

Garants de la Commission nationale du débat public





MERCRI!